

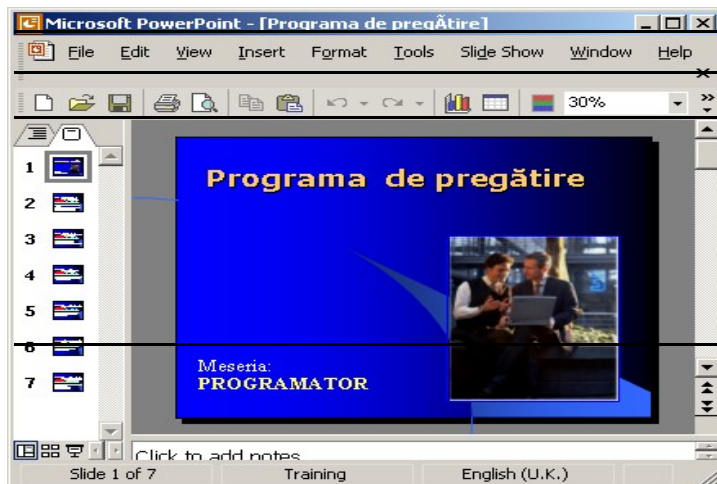
Numele si prenumele: \_\_\_\_\_  
Clasa: \_\_\_\_\_

NR. 2

## Test - Microsoft PowerPoint

### I. Ce reprezintă imaginea următoare ?

10 puncte



### II. Stabiliti valoarea de adevar a propozitiilor, notand cu A propozitiile adevarate si cu F cele false :

20 puncte

1. Pentru a trece la randul urmator, se selecteaza textul, apoi se apasa Enter.
2. Selectarea textului inaintea mutarii acestuia nu este necesara.
3. Inainte de formatare, un text nu trebuie selectat.
4. Formatarea caracterelor se refera la caracteristicile paginii.
5. Aliniera textului nu este o caracteristica a paragrafului
6. Nu se pot insera ecuatii matematice intr-o prezentare

### III. Completati spatiile libere cu cuvintele potrivite:

20 puncte

1. Prezentarea se deruleaza  
.....
2. Prezentarea contine.....  
.....
3. Efectele de tranzitie se introduc.....
4. Previzualizarea prezentarii se face astfel: .....
5. Dacă dorim să inserăm într-un slide o imagine din Miniatura atunci selectăm meniul ..... alegem opțiunea ..... după care selectăm .....

### IV. Alegeti varianta corecta din urmatoarele propozitii:

20 puncte

1. Pentru a crea o nouă prezentare în PowerPoint se urmează pașii:

- a) File (Fișier) -> New Presentation (Prezentare nouă) și se alege tipul prezentării
- b) Insert (Inserare) -> New Presentation (Prezentare nouă)
- c) File (Fișier) -> New (Nouă) după care se alege Blank Presentation (Prezentare necompletată)

**2. Extensia unui fișier creat cu Microsoft PowerPoint este:**

- a) .xls                      b) .pps                      c) .doc                      d) .ppt

**3. Microsoft PowerPoint nu este:**

- a. utilitar pentru gestionarea fișierelor                      b. utilitar pentru realizarea de prezentări
- c. utilitar pentru grafică avansată

**4. Care dintre următoarele meniuri conține opțiunea Undo?**

- a) File (Fișier)    b. Edit (Editare)                      c. Tools (Unelte)                      d. Format (Formatare)

**5. În cadrul unui slide (folie), dintr-o prezentare PowerPoint, textul poate fi aliniat:**

- a) La stânga, la dreapta sau centrat
- b) Numai centrat, conform standardelor prezentărilor Microsoft
- c) Numai la stânga și la dreapta conform standardelor prezentărilor PowerPoint

**6. Pentru a deschide o prezentare deja existentă:**

- a. File/ Open                      b. File/ New                      c. File/Save

**6. Pentru a salva o prezentare cu un alt nume:**

- a. File/ Save                      b. File/Save As                      c. File/Open

**8. Formatarea caracterelor se face cu comanda:**

- a. File/ Font                      b. File/Page Setup                      c. Format/Paragraph

**9. Introducerea miniaturilor într-o prezentare:**

- a) Insert/ Picture                      b) Insert/ Text Box                      c) Insert/Symbol

**10. Adaugarea formelor automate într-o prezentare:**

- a) Insert /Picture / WordArt                      b) Insert / Picture / ClipArt                      c) Insert/Picture/AutoShapes

**V. Stabiliți corespondența corectă între informațiile din coloana A și coloana B: 20 puncte**

A	B
1. salvarea modificărilor	a. Inserare → Caseta text
2. introducerea textului într-un diapozitiv necompletat	b. Fișier → Deschidere
3. Formatarea (inițializarea) diapozitivelor	c. Fișier → Salvare
4. Deschiderea unei prezentări noi	d. Fișier → Salvare ca...
5. Crearea unei noi prezentări	e. Fișier → Nou
	f. Fișier → Inițializare pagină

**Nota:**

**10 puncte din oficiu**

**Timp de lucru 40 min**